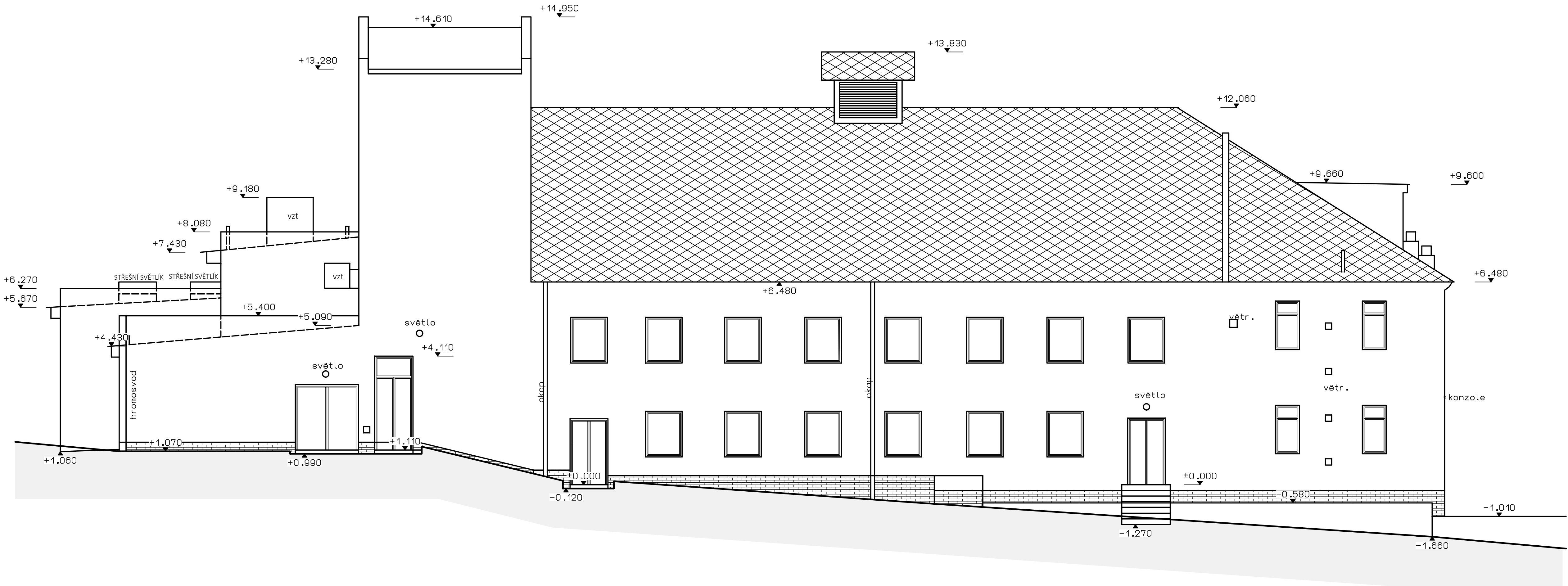


POHLED JIHOVÝCHODNÍ STÁVAJÍCÍ STAV



Revize:		
Ateliér BO s.r.o		
Projekční činnost ve výstavbě		
722 055 529 m.vyzral@seznam.cz		
Akce:		
Snížení energetické náročnosti		
obj. Městs. kul. střed. v Lubech		
Stav. objekt:		
SO-01 ZATEPLENÍ OBJEKTU		
PROJEKT PRO PROVEDENÍ STAVBY		
Investor:		
Město Luby		
nám. 5 května 164, 351 37 Luby		
Lokalita:		
Revoluční 465, 351 37 Luby		
Dílčí část - profese:		
D.1.1 ARCHITEKTONICKO STAVEBNÍ ČÁST		
Výkres:		
Pohled jihovýchodní stávající stav		
Datum tisku: 09.01.2018		
Měřítko:	1:75	Datum: 11/2017
Zpracoval:		
Ing. Marian Vyžral ;ČKAIT 0101896		
Číslo akce:	Číslo výkresu:	Revize:
73/2017	D18	Rev.00